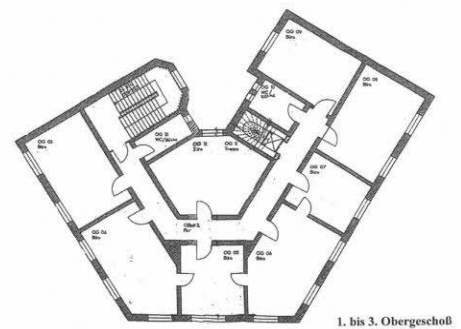
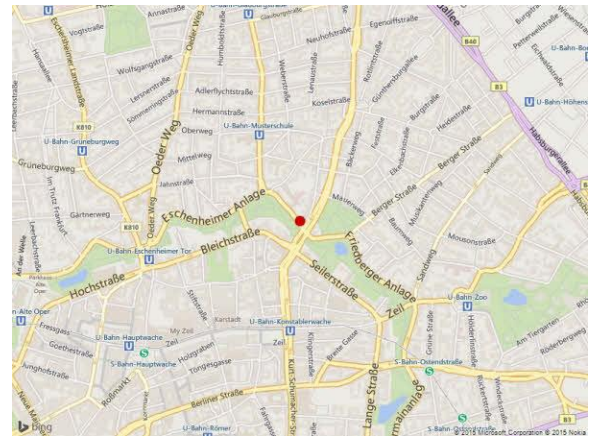


Bürogebäude Eschenheimer Anlage 1 60316 Frankfurt am Main / F-City Nordend



Objektbeschreibung

Das ehemalige Stadtpalais aus dem Jahre 1888 mit attraktiver Sandsteinfassade befindet sich in zentraler Innenstadtlage. In den letzten Jahren wurde es sukzessive komplett saniert. Alle Etagen sind mit hochwertigem Parkett ausgestattet. Die Decken in den Geschossen Hochparterre bis 3. OG sind mit Stuck versehen sowie mit den Original Altbau-Bleiglas-Flügeltüren. Des Weiteren sind alle Etagen mit Klimageräten und einer IT-Verkabelung ausgestattet.

		Fläche m ²	Teilanmietung ab m ²	Mietpreis €/m ² /Stk.
Freie Büroflächen	ca.	1.385,00	240,00	19,50 - 22,50
Freie Handelsflächen	ca.	-	-	
Freie Gastronomieflächen	ca.	-	-	
Freie Archivflächen	ca.	-	-	
Freie Stellplätze Tiefgarage	-			
Freie Stellplätze Außen	-			

Objekt-Daten

Nebenkosten	2,80 €/m ²
Nebenkosten Kommentar	Vorauszahlung
Raumhöhe	ca. 3,60 m
Rastermaß	-
Raumtiefe	ca. 5,00 m
Gebäudegröße	ca. 1.385,00 m ²
Regel-Etagengröße	ca. 295,00 m ²
Kategorie	Bestandsobjekt saniert
Baujahr / Sanierung	1888 / 2002
Zertifizierungen	Keine Zertifizierung
Stellplätze Gesamt	-

Ausstattung

Kühlung	Klimasplittergeräte
Verkabelung	Fensterbankbrüstungskanäle, Sockelkabelkanäle, CAT-5 Verkabelung
Sonnenschutz	außenliegender elektr. gesteuerter Sonnenschutz
Energieausweis	nicht vorhanden
Heizenergieverbrauchswert	
Stromverbrauchskennwert	
Energieausweis gültig bis	
Energiebedarf alt	

Flächenübersicht Details

Etage	Bauteil	Nutzung	Fläche in m ² (ca.)	Teilbar ab m ² (ca.)	Mietpreis €/m ²	Bezug
EG		Büroflächen	260,00	-	20,00	01.11.2017
1. OG		Büroflächen	295,00	-	21,00	01.11.2017
2. OG		Büroflächen	295,00	-	22,00	01.11.2017
3. OG		Büroflächen	295,00	-	22,50	01.11.2017
4. OG		Büroflächen	240,00	-	19,50	01.11.2017
Gesamt:			1.385,00			

Impressionen



Hinweis/Provision

Dieses Angebot erfolgt provisionspflichtig für den Mieter gemäß unseren beigefügten Allgemeinen Geschäftsbedingungen. Wir machen darauf aufmerksam, dass unsere Nachweis- und Vermittlungsprovision bei Abschluss eines Mietvertrages bei Ladenflächen in Höhe von 3,5 Monatsmieten / bei Büroflächen in Höhe von 3,0 Monatsmieten jeweils zuzüglich Neben- und Betriebskosten zuzüglich gesetzlich geltender Mehrwertsteuer vom Mieter an uns zu zahlen ist. Enthalten die Miet- oder Pachtverträge Optionen für die Verlängerung der Miet- oder Pachtzeit und/oder Vormieterrechte, so erhöht sich die Provision jeweils um 0,5 Monatsmieten zuzüglich Neben- und Betriebskosten je Option und Vormieterrecht. Die Provision ist bei Vertragsabschluss fällig. Die Angaben wurden uns vom Eigentümer / Vermieter genannt. Für die Richtigkeit übernehmen wir keine Gewähr. Das Angebot erfolgt freibleibend, eine Zwischenvermietung bleibt ausdrücklich vorbehalten. Die oben genannten Preise verstehen sich jeweils zuzüglich Mehrwertsteuer in der gesetzlich vorgeschriebenen Höhe.