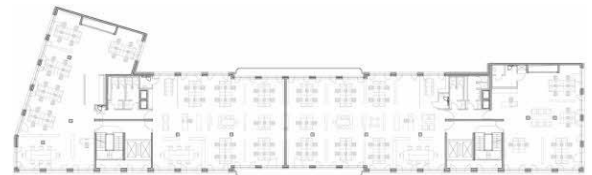
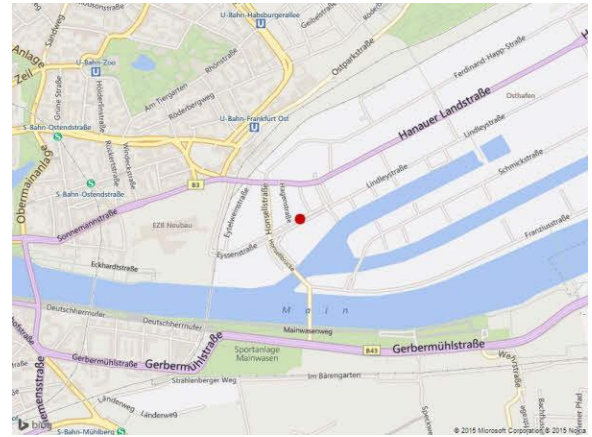


## 'Mayfarth Quartier'/ Bürogebäude Mayfarthstraße 15-19 60314 Frankfurt am Main / F-Ost Ostend-Ost



### Objektbeschreibung

Entspannt leben, stilvoll arbeiten: Das Mayfarth Quartier besteht nicht nur aufgrund seiner zentralen Lage – das Gebäude mit seiner repräsentativen Fassadengestaltung wurde nach modernsten Standards entworfen und bietet einen angenehmen Mix aus schönen Wohnungen, anspruchsvollen Büro und ausgewählten Gastronomieflächen. Dadurch entsteht ein lebendiger Mikrokosmos unmittelbar auf der Hanauer Landstraße mit Blick auf den Main.

Dabei erfüllt der 6-geschossige Loft-Neubau selbst hohe Ansprüche: Hochwertige Materialien und großzügige Fensterfronten für freundliche helle Büroräume sorgen gemeinsam mit den weitläufigen Dachterrassen für ein angenehmes Ambiente. Die Grundrisse des Mayfarth Quartiers sind besonders flexibel: Denkbar sind Großraum-, exklusive Einzel- und Kombibüros. Aufgrund der klugen Gebäudekonzeption ist außerdem eine „Haus-in-Haus-Lösung“ für Großnutzer mit separatem Eingang möglich.

		Fläche m <sup>2</sup>	Teilanmietung ab m <sup>2</sup>	Mietpreis €/m <sup>2</sup> /Stk.
Freie Büroflächen	ca.	1.927,41	331,95	16,50 - 18,50
Freie Handelsflächen	ca.	-	-	
Freie Gastronomieflächen	ca.	-	-	
Freie Archivflächen	ca.	-	-	
Freie Stellplätze Tiefgarage	75			100,00 - 140,00
Freie Stellplätze Außen	-			

### Objekt-Daten

Nebenkosten	3,50 €/m <sup>2</sup>
Nebenkosten Kommentar	Vorauszahlung
Raumhöhe	ca. 3,00 m
Rastermaß	ca. 1,35 m
Raumtiefe	ca. 5,30 m
Gebäudegröße	ca. 6.019,93 m <sup>2</sup>
Regel-Etagengröße	ca. 1.070,00 m <sup>2</sup>
Kategorie	Neubau Erstbezug
Baujahr / Sanierung	2016 / -
Zertifizierungen	Keine Zertifizierung
Stellplätze Gesamt	75

### Ausstattung

Kühlung	Betonkernaktivierung, Natürliche Belüftung durch Dreh-/ Kipfenster
Verkabelung	Bodentanks, Hohlraum-/Doppelbodenkombination
Sonnenschutz	außenliegender elektr. gesteuerter Sonnenschutz
Energieausweis	Ja
Heizenergieverbrauchswert	
Stromverbrauchskennwert	184,00
Energieausweis gültig bis	01.11.2025
Energiebedarf alt	

## Flächenübersicht Details

Etage	Bauteil	Nutzung	Fläche in m <sup>2</sup> (ca.)	Teilbar ab m <sup>2</sup> (ca.)	Mietpreis €/m <sup>2</sup>	Bezug
1. OG		Büroflächen	331,95	-	16,50	kurzfristig
1. OG		Balkon	21,59	-	8,25	kurzfristig
2. OG		Büroflächen	524,59	-	17,50	kurzfristig
2. OG		Balkon	21,59	-	8,75	kurzfristig
3. OG		Büroflächen	1.070,87	-	18,50	kurzfristig
3. OG		Balkon	35,00	-	9,25	kurzfristig
<b>Gesamt:</b>			<b>2.007,00</b>			

## Impressionen



### Hinweis/Provision

Dieses Angebot erfolgt für den Mieter *provision*s f r e i. Unser Angebot erfolgt freibleibend. Irrtum und Zwischenvermietung bleiben vorbehalten. Weitergabe an Dritte nur mit unserer ausdrücklichen Erlaubnis. Es gelten unsere beigefügten Allgemeinen Geschäftsbedingungen. Die oben genannten Preise verstehen sich jeweils zuzüglich Mehrwertsteuer in der gesetzlich vorgeschriebenen Höhe.