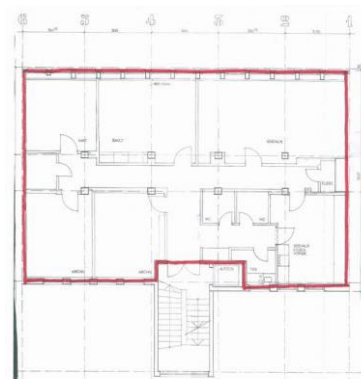
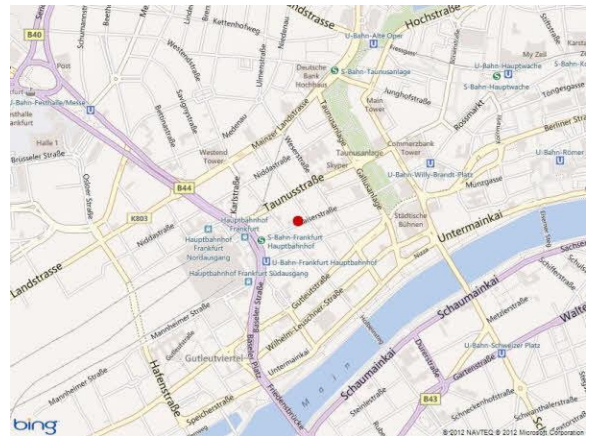


Bürogebäude Kaiserstraße 60 60329 Frankfurt am Main / F-City Bahnhofsviertel



Objektbeschreibung

Die Liegenschaft liegt direkt am Hauptbahnhof, mit einem ausgezeichneten Nahverkehrsanschluss (S-/U-Bahn). Im traditionellen Bahnhofsviertel gibt es eine abwechslungsreiche Infrastruktur von Geschäften, Restaurants und Gaststätten. Die Anbindung an das Westkreuz Frankfurt zur A3/A5 erfolgt über die Düsseldorfer Straße/Friedrich-Ebert-Anlage/Theodor-Heuss-Allee. Der Flughafen Rhein-Main ist in ca. 20 Fahrminuten erreichbar.

		Fläche m ²	Teilanmietung ab m ²	Mietpreis €/m ² /Stk.
Freie Büroflächen	ca.	600,00	200,00	13,00
Freie Handelsflächen	ca.	-	-	
Freie Gastronomief Flächen	ca.	-	-	
Freie Archivflächen	ca.	-	-	
Freie Stellplätze Tiefgarage	-			
Freie Stellplätze Außen	-			

Objekt-Daten

Nebenkosten	3,00 €/m ²
Nebenkosten Kommentar	Vorauszahlung
Raumhöhe (m) ca.	3,50
Rastermaß (m) ca.	-
Raumtiefe (m) ca.	-
Gebäudegröße ca.	895,00 m ²
Regel-Etagengröße ca.	200,00 m ²
Kategorie	Bestandsobjekt
Baujahr / Sanierung	1959 / -
Zertifizierungen	Keine Zertifizierung
Stellplätze Gesamt	-

Ausstattung

Kühlung	Natürliche Belüftung durch Dreh-/Kippfenster
Verkabelung	Bodentanks, Fußbodenkabelkanäle,
Sonnenschutz	Innenliegender Sonnenschutz
Energieausweis	Ja
Heizenergieverbrauchswert	103,00
Stromverbrauchskennwert	83,00
Energieausweis gültig bis	08.06.2025
Energiebedarf alt	

Flächenübersicht Details

Etage	Bauteil	Nutzung	Fläche in m ² (ca.)	Teilbar ab m ² (ca.)	Mietpreis €/m ²	Bezug
3. OG		Büroflächen	200,00	-	13,00	kurzfristig
4. OG		Büroflächen	200,00	-	13,00	kurzfristig
6. OG		Büroflächen	200,00	-	13,00	kurzfristig
Gesamt:			600,00			

Impressionen



Hinweis/Provision

Dieses Angebot erfolgt provisionspflichtig für den Mieter gemäß unseren beigefügten Allgemeinen Geschäftsbedingungen. Wir machen darauf aufmerksam, dass unsere Nachweis- und Vermittlungsprovision bei Abschluss eines Mietvertrages bei Ladenflächen in Höhe von 3,5 Monatsmieten / bei Büroflächen in Höhe von 3,0 Monatsmieten jeweils zuzüglich Neben- und Betriebskosten zuzüglich gesetzlich geltender Mehrwertsteuer vom Mieter an uns zu zahlen ist. Enthalten die Miet- oder Pachtverträge Optionen für die Verlängerung der Miet- oder Pachtzeit und/oder Vormietrechte, so erhöht sich die Provision jeweils um 0,5 Monatsmieten zuzüglich Neben- und Betriebskosten je Option und Vormietrecht. Die Provision ist bei Vertragsabschluss fällig. Die Angaben wurden uns vom Eigentümer / Vermieter genannt. Für die Richtigkeit übernehmen wir keine Gewähr. Das Angebot erfolgt freibleibend, eine Zwischenvermietung bleibt ausdrücklich vorbehalten. Die oben genannten Preise verstehen sich jeweils zuzüglich Mehrwertsteuer in der gesetzlich vorgeschriebenen Höhe.