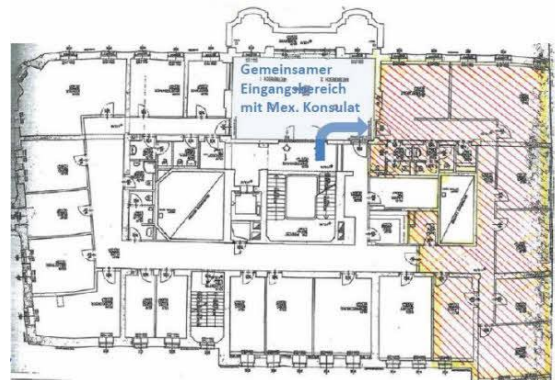
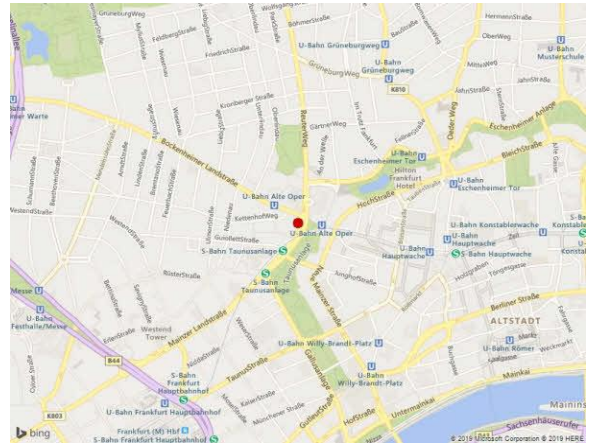


Bürogebäude Tausenanlage 21, Bockenheimer Landstraße 1-3 60325 Frankfurt am Main / F-City Bankenviertel



Objektbeschreibung

Die Liegenschaft befindet sich in bester Frankfurter Lage angrenzend an den Opernplatz. In nächster Umgebung sind zahlreiche Restaurants, Bars und Cafés sowie U- und S-Bahn-Stationen zu finden.

* Bei der hier angebotenen Fläche handelt es sich um eine Untermietfläche mit einer Restlaufzeit bis 28.02.2022.

		Fläche m ²	Teilanmietung ab m ²	Mietpreis €/m ² /Stk.
Freie Büroflächen	ca.	210,00	210,00	20,00
Freie Handelsflächen	ca.	-	-	
Freie Gastronomieflächen	ca.	-	-	
Freie Archivflächen	ca.	-	-	
Freie Stellplätze Tiefgarage	-			
Freie Stellplätze Außen	-			

Objekt-Daten

Nebenkosten	5,50 €/m ²
Nebenkosten Kommentar	Vorauszahlung
Raumhöhe	ca. 2,75 m
Rastermaß	-
Raumtiefe	ca. 6,00 m
Gebäudegröße	ca. 3.523,00 m ²
Regel-Etagengröße	-
Kategorie	Bestandsobjekt
Baujahr / Sanierung	1902 / 1990
Zertifizierungen	Keine Zertifizierung
Stellplätze Gesamt	4

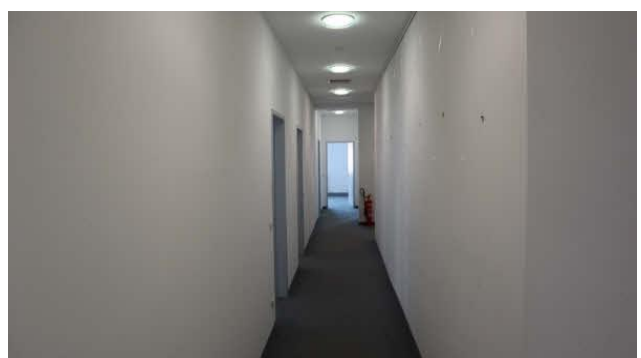
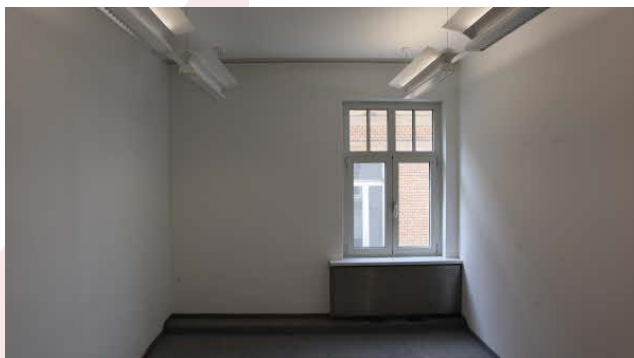
Ausstattung

Kühlung	Klimasplitgeräte
Verkabelung	-
Sonnenschutz	außenliegender Sonnenschutz
Energieausweis	nicht vorhanden
Heizenergieverbrauchswert	
Stromverbrauchskennwert	
Energieausweis gültig bis	
Energiebedarf alt	

Flächenübersicht Details

Etage	Bauteil	Nutzung	Fläche in m ² (ca.)	Teilbar ab m ² (ca.)	Mietpreis €/m ²	Bezug
3. OG	* UV	Büroflächen	210,00	-	20,00	kurzfristig
Gesamt:			210,00			

Impressionen



Hinweis/Provision

Dieses Angebot erfolgt provisionspflichtig für den Mieter gemäß unseren beigefügten Allgemeinen Geschäftsbedingungen. Wir machen darauf aufmerksam, dass unsere Nachweis- und Vermittlungsprovision bei Abschluss eines Mietvertrages bei Ladenflächen in Höhe von 3,5 Monatsmieten / bei Büroflächen in Höhe von 3,0 Monatsmieten jeweils zuzüglich Neben- und Betriebskosten zuzüglich gesetzlich geltender Mehrwertsteuer vom Mieter an uns zu zahlen ist. Enthalten die Miet- oder Pachtverträge Optionen für die Verlängerung der Miet- oder Pachtzeit und/oder Vormietrechte, so erhöht sich die Provision jeweils um 0,5 Monatsmieten zuzüglich Neben- und Betriebskosten je Option und Vormietrecht. Die Provision ist bei Vertragsabschluss fällig. Die Angaben wurden uns vom Eigentümer / Vermieter genannt. Für die Richtigkeit übernehmen wir keine Gewähr. Das Angebot erfolgt freibleibend, eine Zwischenvermietung bleibt ausdrücklich vorbehalten. Die oben genannten Preise verstehen sich jeweils zuzüglich Mehrwertsteuer in der gesetzlich vorgeschriebenen Höhe.