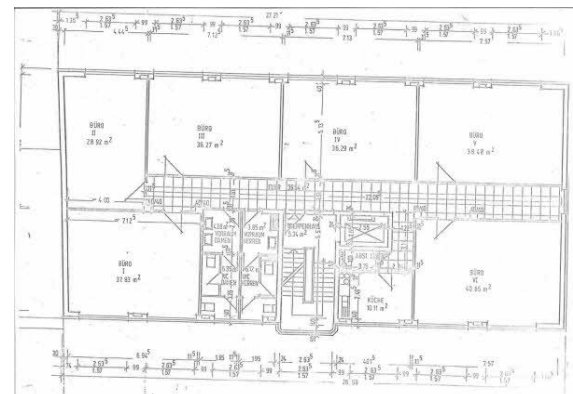
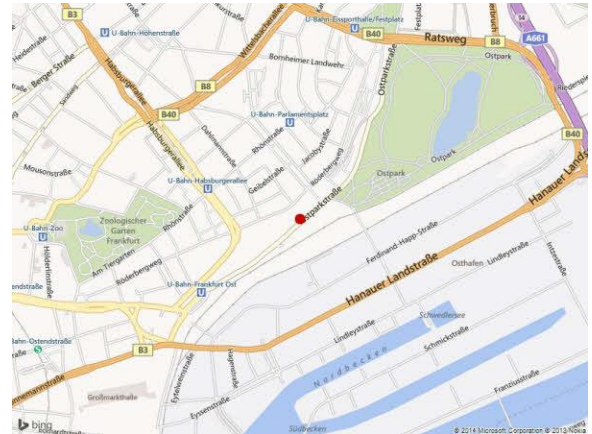


## Büro-Geschäftshaus Ostparkstraße 51 60385 Frankfurt am Main / F-Ost Ostend-Ost



### Objektbeschreibung

Die Liegenschaft liegt zwischen dem Ostbahnhof und der Frankfurter Eissporthalle, gegenüber vom Ostpark. Die Flächen werden entsprechend den Mieterwünschen ausgebaut und renoviert übergeben. Die Raumaufteilung ist flexibel.

Das Gebäude ist 24h Videoüberwacht und verfügt über eine Alarmanlage mit direkter Weiterleitung an die Polizei.

		Fläche m <sup>2</sup>	Teilanmietung ab m <sup>2</sup>	Mietpreis €/m <sup>2</sup> /Stk.
Freie Büroflächen	ca.	398,00	113,00	8,00 - 12,00
Freie Handelsflächen	ca.	-	-	
Freie Gastronomief Flächen	ca.	-	-	
Freie Archivflächen	ca.	-	-	
Freie Stellplätze Tiefgarage	-			
Freie Stellplätze Außen	1			80,00

### Objekt-Daten

Nebenkosten	4,00 €/m <sup>2</sup>
Nebenkosten Kommentar	Vorauszahlung
Raumhöhe	ca. 2,65 m
Rastermaß	ca. 3,00 m
Raumtiefe	ca. 5,30 m
Gebäudegröße	ca. 398,00 m <sup>2</sup>
Regel-Etagengröße	-
Kategorie	Bestandsobjekt
Baujahr / Sanierung	1980 / -
Zertifizierungen	Keine Zertifizierung
Stellplätze Gesamt	1

### Ausstattung

Kühlung	Natürliche Belüftung durch Dreh-/Kippfenster
Verkabelung	auf Mieterwunsch, Fensterbankbrüstungskanäle, nach Mieterwunsch
Sonnenschutz	außenliegender Sonnenschutz
Energieausweis	nicht vorhanden
Heizenergieverbrauchswert	
Stromverbrauchskennwert	
Energieausweis gültig bis	
Energiebedarf alt	

## Flächenübersicht Details

Etage	Bauteil	Nutzung	Fläche in m <sup>2</sup> (ca.)	Teilbar ab m <sup>2</sup> (ca.)	Mietpreis €/m <sup>2</sup>	Bezug
1. OG		Büroflächen	113,00	-	12,00	kurzfristig
2. OG		Büroflächen	285,00	-	8,00 - 12,00	kurzfristig
Gesamt:			398,00			

## Impressionen



### Hinweis/Provision

Dieses Angebot erfolgt provisionspflichtig für den Mieter gemäß unseren beigefügten Allgemeinen Geschäftsbedingungen. Wir machen darauf aufmerksam, dass unsere Nachweis- und Vermittlungsprovision bei Abschluss eines Mietvertrages bei Ladenflächen in Höhe von 3,5 Monatsmieten / bei Büroflächen in Höhe von 3,0 Monatsmieten jeweils zuzüglich Neben- und Betriebskosten zuzüglich gesetzlich geltender Mehrwertsteuer vom Mieter an uns zu zahlen ist. Enthalten die Miet- oder Pachtverträge Optionen für die Verlängerung der Miet- oder Pachtzeit und/oder Vormieterrechte, so erhöht sich die Provision jeweils um 0,5 Monatsmieten zuzüglich Neben- und Betriebskosten je Option und Vormieterrecht. Die Provision ist bei Vertragsabschluss fällig. Die Angaben wurden uns vom Eigentümer / Vermieter genannt. Für die Richtigkeit übernehmen wir keine Gewähr. Das Angebot erfolgt freibleibend, eine Zwischenvermietung bleibt ausdrücklich vorbehalten. Die oben genannten Preise verstehen sich jeweils zuzüglich Mehrwertsteuer in der gesetzlich vorgeschriebenen Höhe.