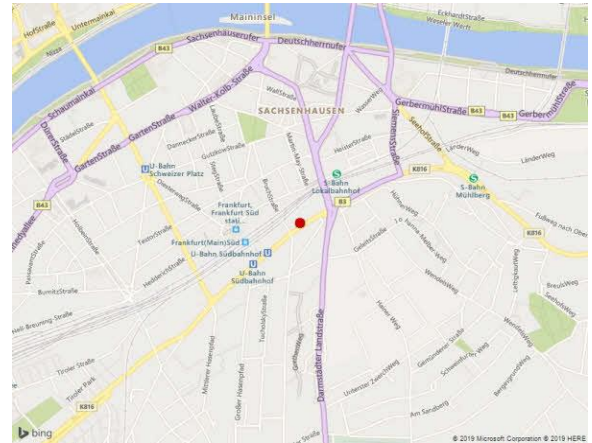


## Bürogebäude Mörfelder Landstraße 216 60598 Frankfurt am Main / F-Süd Sachsenhausen



### Objektbeschreibung

Die zuvor von der Frankfurter Sparkasse genutzte Fläche befindet sich in einem Wohnhaus. Nebenan ist ein Bäcker vorzufinden. In näherer Umgebung befindet sich ein Aldi Süd, eine Shell Tankstelle sowie die S-Bahn Station Frankfurt Stresemannallee. Der vor dem Haus befindliche Parkplatz gewährleistet ausreichend Stellfläche für Besucher. Die Flächen sind durch ihre großen Fensterfronten und hohe Decken sehr hell und freundlich. Darüber hinaus verfügt die Vakanz über Archivflächen auf der Etage.

		Fläche m <sup>2</sup>	Teilanmietung ab m <sup>2</sup>	Mietpreis €/m <sup>2</sup> /Stk.
Freie Büroflächen	ca.	150,00	150,00	17,00
Freie Handelsflächen	ca.	-	-	
Freie Gastronomieflächen	ca.	-	-	
Freie Archivflächen	ca.	-	-	
Freie Stellplätze Tiefgarage	2			auf Anfrage
Freie Stellplätze Außen	-			

### Objekt-Daten

Nebenkosten	3,50 €/m <sup>2</sup>
Nebenkosten Kommentar	Vorauszahlung
Raumhöhe	ca. 3,15 m
Rastermaß	variiert
Raumtiefe	ca. 5,79 m
Gebäudegröße	ca. 360,00 m <sup>2</sup>
Regel-Etagengröße	-
Kategorie	Bestandsobjekt
Baujahr / Sanierung	- / -
Zertifizierungen	Keine Zertifizierung
Stellplätze Gesamt	2

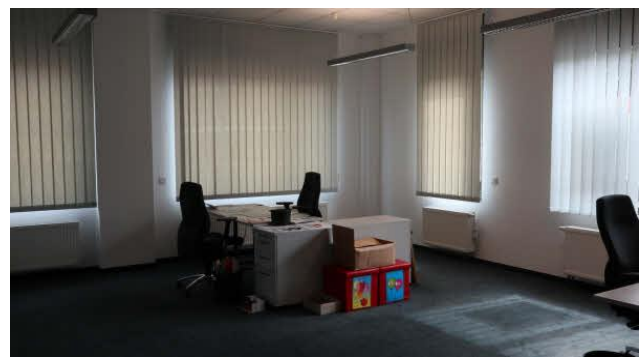
### Ausstattung

Kühlung	Klimatisiert, Natürliche Belüftung durch Dreh-/ Kippfenster
Verkabelung	,
Sonnenschutz	außenliegender elektr. gesteuerter Sonnenschutz, Innenliegender Blendschutz
Energieausweis	nicht vorhanden
Heizenergieverbrauchswert	
Stromverbrauchskennwert	
Energieausweis gültig bis	
Energiebedarf alt	

## Flächenübersicht Details

Etage	Bauteil	Nutzung	Fläche in m <sup>2</sup> (ca.)	Teilbar ab m <sup>2</sup> (ca.)	Mietpreis €/m <sup>2</sup>	Bezug
EG		Laden / Büro	150,00	-	17,00	kurzfristig
Gesamt:			150,00			

## Impressionen



### Hinweis/Provision

Dieses Angebot erfolgt provisionspflichtig für den Mieter gemäß unseren beigefügten Allgemeinen Geschäftsbedingungen. Wir machen darauf aufmerksam, dass unsere Nachweis- und Vermittlungsprovision bei Abschluss eines Mietvertrages bei Ladenflächen in Höhe von 3,5 Monatsmieten / bei Büroflächen in Höhe von 3,0 Monatsmieten jeweils zuzüglich Neben- und Betriebskosten zuzüglich gesetzlich geltender Mehrwertsteuer vom Mieter an uns zu zahlen ist. Enthalten die Miet- oder Pachtverträge Optionen für die Verlängerung der Miet- oder Pachtzeit und/oder Vormietrechte, so erhöht sich die Provision jeweils um 0,5 Monatsmieten zuzüglich Neben- und Betriebskosten je Option und Vormietrecht. Die Provision ist bei Vertragsabschluss fällig. Die Angaben wurden uns vom Eigentümer / Vermieter genannt. Für die Richtigkeit übernehmen wir keine Gewähr. Das Angebot erfolgt freibleibend, eine Zwischenvermietung bleibt ausdrücklich vorbehalten. Die oben genannten Preise verstehen sich jeweils zuzüglich Mehrwertsteuer in der gesetzlich vorgeschriebenen Höhe.