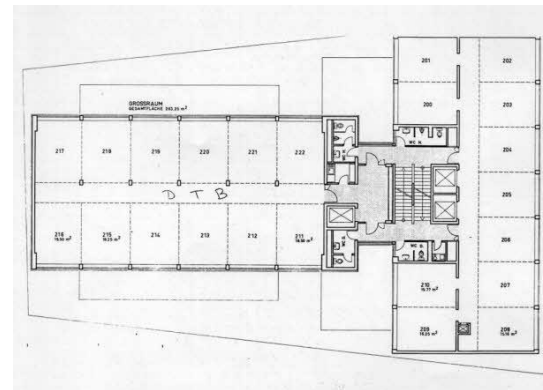
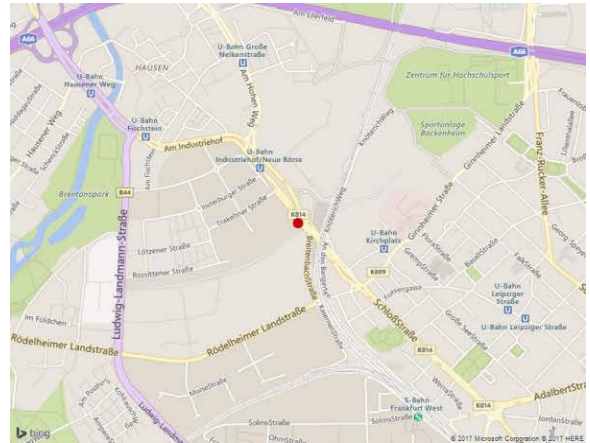


Bürogebäude Breitenbachstraße 1 60487 Frankfurt am Main / F-West Bockenheim



Objektbeschreibung

Bei diesem Objekt handelt es sich um ein im Jahr 1972 erbautes und im Jahr 1999 renoviertes 10-geschossiges Bürogebäude. Das Objekt bietet mit seinen effizienten und flexiblen Grundrissen zahlreiche Nutzungsmöglichkeiten für die neuen Büromieter.

Das Objekt liegt an der Hauptverkehrsader zwischen Bockenheim und Hausen. Über die Autobahn A66 ist das Bürohaus leicht zu erreichen. Die U-Bahn-Stationen „Industrie Hof“ und „Kirchplatz“ sind ca. in 5 Gehminuten optimal zu erreichen. Vom internationalen Flughafen Frankfurt oder Frankfurt Hauptbahnhof erreichen Sie das Objekt mit dem Taxi in nur 15 Minuten. Die nahe gelegenen U-Bahn-Station „Industrie Hof“ und „Kirchplatz“ sind ca. in 5 Gehminuten zu erreichen und verbindet das Bürogebäude mit der Frankfurter Innenstadt und der Messe in nur 15 Minuten Fahrzeit. Auch der Flughafen ist mit nur einem Umstieg innerhalb von ca. 30 Minuten erreichbar.

		Fläche m ²	Teilanmietung ab m ²	Mietpreis €/m ² /Stk.
Freie Büroflächen	ca.	590,00	295,00	10,00
Freie Handelsflächen	ca.	-	-	
Freie Gastronomieflächen	ca.	-	-	
Freie Archivflächen	ca.	-	-	
Freie Stellplätze Tiefgarage	-			
Freie Stellplätze Außen	2			75,00

Objekt-Daten

Nebenkosten	8,00 €/m ²
Nebenkosten Kommentar	Vorauszahlung
Raumhöhe	ca. 2,20 m - 2,40 m
Rastermaß	ca. 3,75 m
Raumtiefe	ca. 5,00 m
Gebäudegröße	ca. 3.793,00 m ²
Regel-Etagengröße	ca. 295,00 m ²
Kategorie	Bestandsobjekt
Baujahr / Sanierung	1972 / 1999
Zertifizierungen	Keine Zertifizierung
Stellplätze Gesamt	2

Ausstattung

Kühlung	-
Verkabelung	Fensterbankbrüstungskanäle, CAT-6 Verkabelung
Sonnenschutz	Isolierverglasung
Energieausweis	nicht vorhanden
Heizenergieverbrauchswert	
Stromverbrauchskennwert	
Energieausweis gültig bis	
Energiebedarf alt	

Flächenübersicht Details

Etage	Bauteil	Nutzung	Fläche in m ² (ca.)	Teilbar ab m ² (ca.)	Mietpreis €/m ²	Bezug
5. OG		Büroflächen	295,00	-	10,00	kurzfristig
6. OG		Büroflächen	295,00	-	10,00	kurzfristig
Gesamt:			590,00			

Impressionen



Hinweis/Provision

Dieses Angebot erfolgt provisionspflichtig für den Mieter gemäß unseren beigefügten Allgemeinen Geschäftsbedingungen. Wir machen darauf aufmerksam, dass unsere Nachweis- und Vermittlungsprovision bei Abschluss eines Mietvertrages bei Ladenflächen in Höhe von 3,5 Monatsmieten / bei Büroflächen in Höhe von 3,0 Monatsmieten jeweils zuzüglich Neben- und Betriebskosten zuzüglich gesetzlich geltender Mehrwertsteuer vom Mieter an uns zu zahlen ist. Enthalten die Miet- oder Pachtverträge Optionen für die Verlängerung der Miet- oder Pachtzeit und/oder Vormietrechte, so erhöht sich die Provision jeweils um 0,5 Monatsmieten zuzüglich Neben- und Betriebskosten je Option und Vormietrecht. Die Provision ist bei Vertragsabschluss fällig. Die Angaben wurden uns vom Eigentümer / Vermieter genannt. Für die Richtigkeit übernehmen wir keine Gewähr. Das Angebot erfolgt freibleibend, eine Zwischenvermietung bleibt ausdrücklich vorbehalten. Die oben genannten Preise verstehen sich jeweils zuzüglich Mehrwertsteuer in der gesetzlich vorgeschriebenen Höhe.