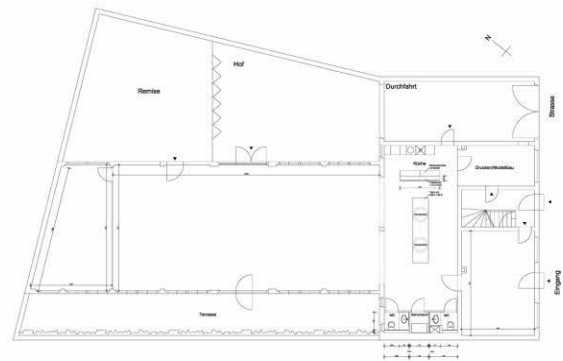
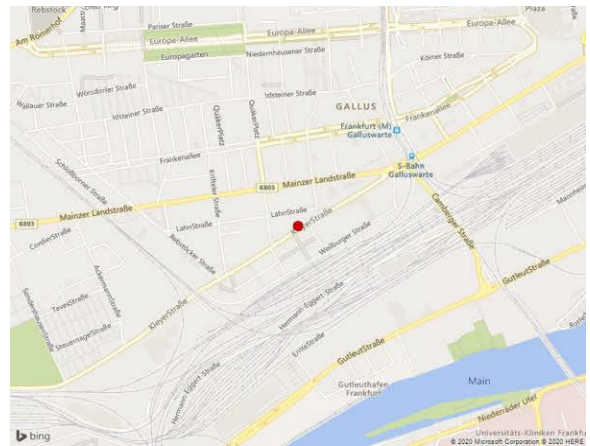


Büro-Geschäftshaus Kleyerstraße 46-48 60326 Frankfurt am Main / F-West Gallusviertel



Objektbeschreibung

Das Wohn- und Geschäftshaus liegt in einer Parallelstraße zur bekannten Mainzer Landstraße. Die S-Bahn-Station „Galluswarte“ ist nur wenige Gehminuten entfernt. Die Stadtstraßenbahn fährt durch die Kleyerstraße, sodass die Fläche optimal an den ÖPNV gebunden ist.

Die Stellplätze liegen im hauseigenen Innenhof. Durch die hervorragende Infrastruktur sind Sie in nur wenigen Minuten auf der Autobahn.

		Fläche m ²	Teilanmietung ab m ²	Mietpreis €/m ² /Stk.
Freie Büroflächen	ca.	240,00	240,00	8,50
Freie Handelsflächen	ca.	30,00	-	auf Anfrage
Freie Gastronomief Flächen	ca.	-	-	-
Freie Archivflächen	ca.	73,00	-	4,25
Freie Stellplätze Tiefgarage	-	-	-	-
Freie Stellplätze Außen	4	-	-	auf Anfrage

Objekt-Daten

Nebenkosten	3,50 €/m ²
Nebenkosten Kommentar	Vorauszahlung
Raumhöhe (m) ca.	3,70
Rastermaß (m) ca.	3,80
Raumtiefe (m) ca.	7,50
Gebäudegröße ca.	404,00 m ²
Regel-Etagengröße ca.	-
Kategorie	Bestandsobjekt
Baujahr / Sanierung	- / -
Zertifizierungen	Keine Zertifizierung
Stellplätze Gesamt	4

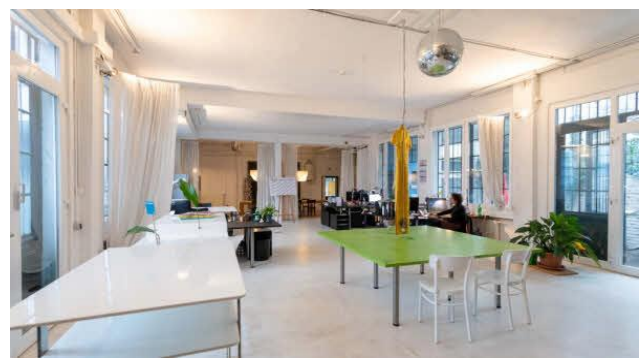
Ausstattung

Kühlung	Natürliche Belüftung durch Dreh-/Kippfenster
Verkabelung	, CAT-6 Verkabelung
Sonnenschutz	-
Energieausweis	nicht vorhanden
Heizenergieverbrauchswert	-
Stromverbrauchskennwert	-
Energieausweis gültig bis	-
Energiebedarf alt	-

Flächenübersicht Details

Etage	Bauteil	Nutzung	Fläche in m ² (ca.)	Teilbar ab m ² (ca.)	Mietpreis €/m ²	Bezug
EG		Büroflächen	240,00	-	8,50	kurzfristig
EG		Ladenfläche	30,00	-	auf Anfrage	kurzfristig
EG		Archiv	73,00	-	4,25	kurzfristig
EG		Terrasse	61,00	-	4,25	kurzfristig
Gesamt:			404,00			

Impressionen



Hinweis/Provision

Dieses Angebot erfolgt provisionspflichtig für den Mieter gemäß unseren beigefügten Allgemeinen Geschäftsbedingungen. Wir machen darauf aufmerksam, dass unsere Nachweis- und Vermittlungsprovision bei Abschluss eines Mietvertrages bei Ladenflächen in Höhe von 3,5 Monatsmieten / bei Büroflächen in Höhe von 3,0 Monatsmieten jeweils zuzüglich Neben- und Betriebskosten zuzüglich gesetzlich geltender Mehrwertsteuer vom Mieter an uns zu zahlen ist. Enthalten die Miet- oder Pachtverträge Optionen für die Verlängerung der Miet- oder Pachtzeit und/oder Vormietrechte, so erhöht sich die Provision jeweils um 0,5 Monatsmieten zuzüglich Neben- und Betriebskosten je Option und Vormietrecht. Die Provision ist bei Vertragsabschluss fällig. Die Angaben wurden uns vom Eigentümer / Vermieter genannt. Für die Richtigkeit übernehmen wir keine Gewähr. Das Angebot erfolgt freibleibend, eine Zwischenvermietung bleibt ausdrücklich vorbehalten. Die oben genannten Preise verstehen sich jeweils zuzüglich Mehrwertsteuer in der gesetzlich vorgeschriebenen Höhe.