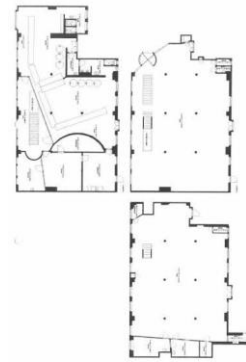
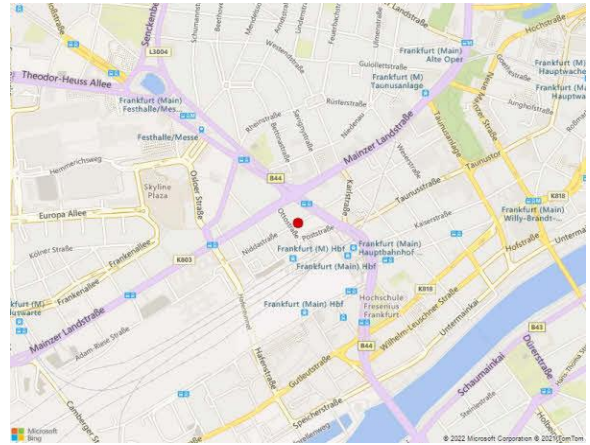


Bürogebäude Niddastraße 76 60329 Frankfurt am Main / F-West Gallusviertel



Objektbeschreibung

Das renovierte Altbaugebäude in der Niddastraße, im westlichen Teil des Gallus, verleiht durch die hohen Decken und den Lichtdurchfluteten Räumen ein viktorianisches Flair. Das Bürogebäude hat einen Boden aus Parkett, was dem Ganzen eine besondere Atmosphäre verleiht. Für Mitarbeiter, die mit dem Auto zur Arbeit fahren gibt es Parkplätze außerhalb des Gebäudes.

		Fläche m ²	Teilanmietung ab m ²	Mietpreis €/m ² /Stk.
Freie Büroflächen	ca.	1.357,00	306,00	13,11 - 15,00
Freie Handelsflächen	ca.	-	-	
Freie Gastronomief Flächen	ca.	-	-	
Freie Archivflächen	ca.	-	-	
Freie Stellplätze Tiefgarage	1			auf Anfrage
Freie Stellplätze Außen	8			auf Anfrage

Objekt-Daten

Nebenkosten	€/m ²
Nebenkosten Kommentar	auf Anfrage
Raumhöhe (m) ca.	variiert
Rastermaß (m) ca.	variiert
Raumtiefe (m) ca.	variiert
Gebäudegröße ca.	1.357,00 m ²
Regel-Etagengröße ca.	-
Kategorie	Bestandsobjekt
Baujahr / Sanierung	1910 / -
Zertifizierungen	Keine Zertifizierung
Stellplätze Gesamt	9

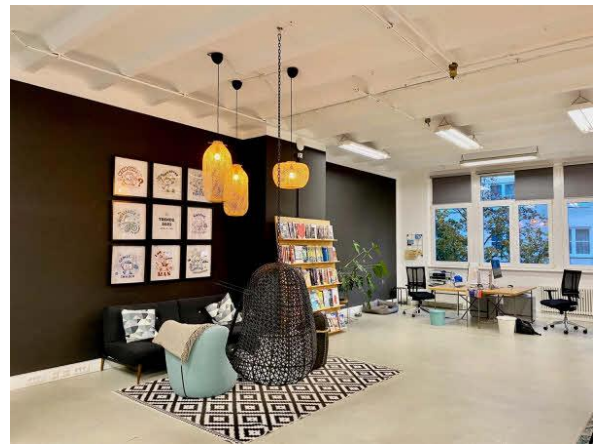
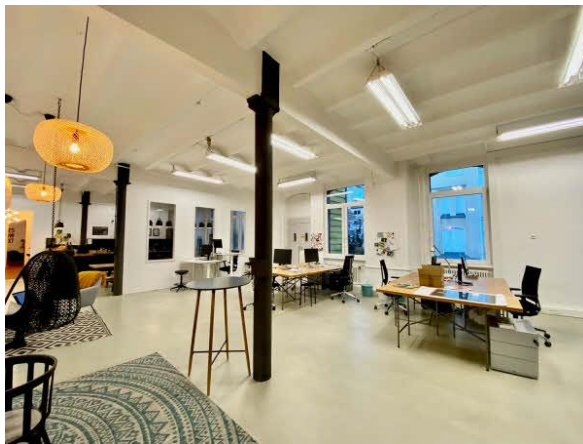
Ausstattung

Kühlung	öffnbare Fenster
Verkabelung	, CAT-5 Verkabelung
Sonnenschutz	-
Energieausweis	Es liegt noch kein Energieausweis für das Gebäude vor
Heizenergieverbrauchswert	
Stromverbrauchskennwert	
Energieausweis gültig bis	
Energiebedarf alt	

Flächenübersicht Details

Etage	Bauteil	Nutzung	Fläche in m ² (ca.)	Teilbar ab m ² (ca.)	Mietpreis €/m ²	Bezug
EG		Büroflächen	306,00	-	15,00	kurzfristig
1. OG		Büroflächen	370,00	-	15,00	kurzfristig
UG		Büroflächen	315,00	-	15,00	kurzfristig
2. OG		Büroflächen	366,00	-	13,11	kurzfristig
Gesamt:			1.357,00			

Impressionen



Hinweis/Provision

Dieses Angebot erfolgt provisionspflichtig für den Mieter gemäß unseren beigefügten Allgemeinen Geschäftsbedingungen. Wir machen darauf aufmerksam, dass unsere Nachweis- und Vermittlungsprovision bei Abschluss eines Mietvertrages bei Ladenflächen in Höhe von 3,5 Monatsmieten / bei Büroflächen in Höhe von 3,0 Monatsmieten jeweils zuzüglich Neben- und Betriebskosten zuzüglich gesetzlich geltender Mehrwertsteuer vom Mieter an uns zu zahlen ist. Enthalten die Miet- oder Pachtverträge Optionen für die Verlängerung der Miet- oder Pachtzeit und/oder Vormieterrechte, so erhöht sich die Provision jeweils um 0,5 Monatsmieten zuzüglich Neben- und Betriebskosten je Option und Vormieterrecht. Die Provision ist bei Vertragsabschluss fällig. Die Angaben wurden uns vom Eigentümer / Vermieter genannt. Für die Richtigkeit übernehmen wir keine Gewähr. Das Angebot erfolgt freibleibend, eine Zwischenvermietung bleibt ausdrücklich vorbehalten. Die oben genannten Preise verstehen sich jeweils zuzüglich Mehrwertsteuer in der gesetzlich vorgeschriebenen Höhe.