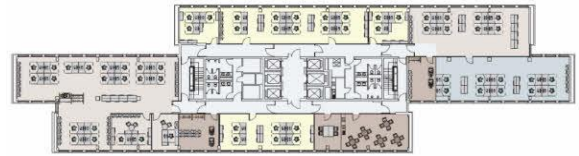
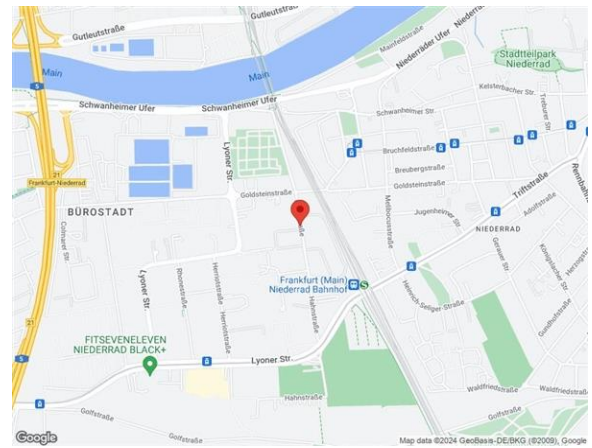


'Ginco' / Bürogebäude Hahnstraße 31-35 60528 Frankfurt am Main / F-Süd Niederrad Lyoner



Objektbeschreibung

Das Objekt in der Hahnstraße 31-35 fällt durch seine großzügige Glasfassade auf, die durch matt gehaltene Aluminiumelemente stilvoll gegliedert wird. Empfang und Pfortnerbereich sind perfekt integriert und geben den Besuchern Ihres zukünftigen Firmensitzes gute Orientierung.

		Fläche m ²	Teilanmietung ab m ²	Mietpreis €/m ² /Stk.
Freie Büroflächen	ca.	1.131,99	562,93	14,50
Freie Handelsflächen	ca.	-	-	
Freie Gastronomieflächen	ca.	-	-	
Freie Archivflächen	ca.	427,75	4,33	6,50
Freie Stellplätze Tiefgarage	68			120,00
Freie Stellplätze Außen	-			70,00

Objekt-Daten

Nebenkosten	3,70 €/m ²
Nebenkosten Kommentar	Vorauszahlung inkl. Deckenkühlung
Raumhöhe (m) ca.	2,75 - 4,50
Rastermaß (m) ca.	1,50 - 1,88
Raumtiefe (m) ca.	5,20
Gebäudegröße ca.	16.242,41 m ²
Regel-Etagengröße ca.	1.075,00 m ²
Kategorie	Bestandsobjekt saniert
Baujahr / Sanierung	1975 / 2015
Zertifizierungen	Keine Zertifizierung
Stellplätze Gesamt	217

Ausstattung

Kühlung	Kühldecken, öffentbare Fenster
Verkabelung	Fensterbankbrüstungskanäle, CAT-6 Verkabelung
Sonnenschutz	elektrisch innenliegender Sonnenschutz, Sonnenschutzverglasung
Energieausweis	Energieausweis liegt für das Gebäude vor
Heizenergieverbrauchswert	69,90
Stromverbrauchskennwert	23,40
Energieausweis gültig bis	08.07.2029
Energiebedarf alt	

Flächenübersicht Details

Etage	Bauteil	Nutzung	Fläche in m ² (ca.)	Teilbar ab m ² (ca.)	Mietpreis €/m ²	Bezug
1. UG		Archiv	122,67	37,29	6,50	kurzfristig
5. OG	MB 2	Büroflächen	569,06	-	14,50	kurzfristig
5. OG	MB 2	Büroflächen	562,93	-	14,50	kurzfristig
12. OG		Archiv	152,45	-	6,50	kurzfristig
13. OG	MB 1	Archiv	152,63	-	6,50	kurzfristig
Gesamt:			1.560,00			

Impressionen



Hinweis/Provision

Dieses Angebot erfolgt provisionspflichtig für den Mieter gemäß unseren beigefügten Allgemeinen Geschäftsbedingungen. Wir machen darauf aufmerksam, dass unsere Nachweis- und Vermittlungsprovision bei Abschluss eines Mietvertrages bei Ladenflächen in Höhe von 3,5 Monatsmieten / bei Büroflächen in Höhe von 3,0 Monatsmieten jeweils zuzüglich Neben- und Betriebskosten zuzüglich gesetzlich geltender Mehrwertsteuer vom Mieter an uns zu zahlen ist. Enthalten die Miet- oder Pachtverträge Optionen für die Verlängerung der Miet- oder Pachtzeit und/oder Vormieterrechte, so erhöht sich die Provision jeweils um 0,5 Monatsmieten zuzüglich Neben- und Betriebskosten je Option und Vormieterrecht. Die Provision ist bei Vertragsabschluss fällig. Die Angaben wurden uns vom Eigentümer / Vermieter genannt. Für die Richtigkeit übernehmen wir keine Gewähr. Das Angebot erfolgt freibleibend, eine Zwischenvermietung bleibt ausdrücklich vorbehalten. Die oben genannten Preise verstehen sich jeweils zuzüglich Mehrwertsteuer in der gesetzlich vorgeschriebenen Höhe.