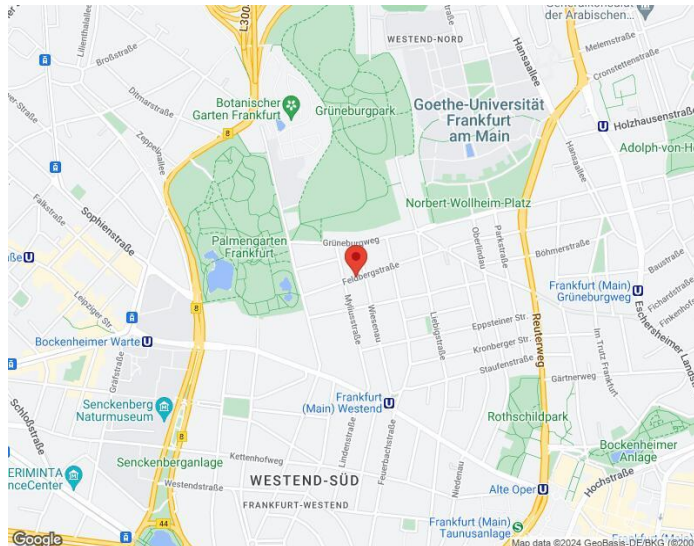


## WESTEND PREMIUM

Feldbergstraße 35

60323 Frankfurt am Main / F-City Westend



### ANGEBOTSDetails

FLÄCHENART	FLÄCHE	TEILANMIETUNG	MIETPREIS(€/M²/STK.)	NEBENKOSTEN (€/M²)
Büroflächen ca.	1.000,00 m²	498,00 m²	25,50	6,50
Archivflächen ca.	-	-	-	-
Stellplätze Tiefgarage	22	-	210,00	-
Außenstellplätze	1	-	200,00	-
davon E-Ladestationen insgesamt	-	-	-	-
Fahrradstellplätze	-	-	-	-
davon E-Ladestationen	-	-	-	-

### OBJEKTDATEN

Baujahr / Sanierung	1971 / 2008	Grundstücksgröße (ca.)	587,00 m²
Regeletagengröße (ca.)	975,00 m²	Anzahl Etagen	9

### AUSSTATTUNG

Kühlung/Heizung	Kühlung vorhanden, offenbare Fenster	Raumhöhe (m)	2,60
Verkabelung	Kabelkanal	Rastermaß (m)	1,25
Sonnenschutz	außenliegender elektr. gesteuerter Sonnenschutz	Raumtiefe (m)	5,00 - 8,00
ESG	Keine Zertifizierung		
Gebäudeservices			

# WESTEND PREMIUM

Feldbergstraße 35

60323 Frankfurt am Main / F-City Westend

# NAI apollo

Your space is our mission.

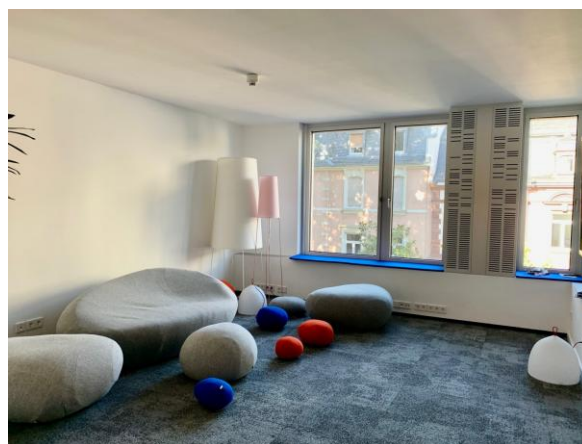
## FLÄCHENÜBERSICHT

ETAGE	BAUTEIL	NUTZUNG	FLÄCHE (M <sup>2</sup> )	TEILBAR AB (M <sup>2</sup> )	MIETPREIS (€/M <sup>2</sup> )	BEZUG
2. OG	MB 01	Büroflächen	502,00	-	25,50	kurzfristig
4. OG		Terrasse	16,00	-	8,75	kurzfristig
4. OG		Büroflächen	498,00	-	25,50	kurzfristig
Gesamt			1.016,00			

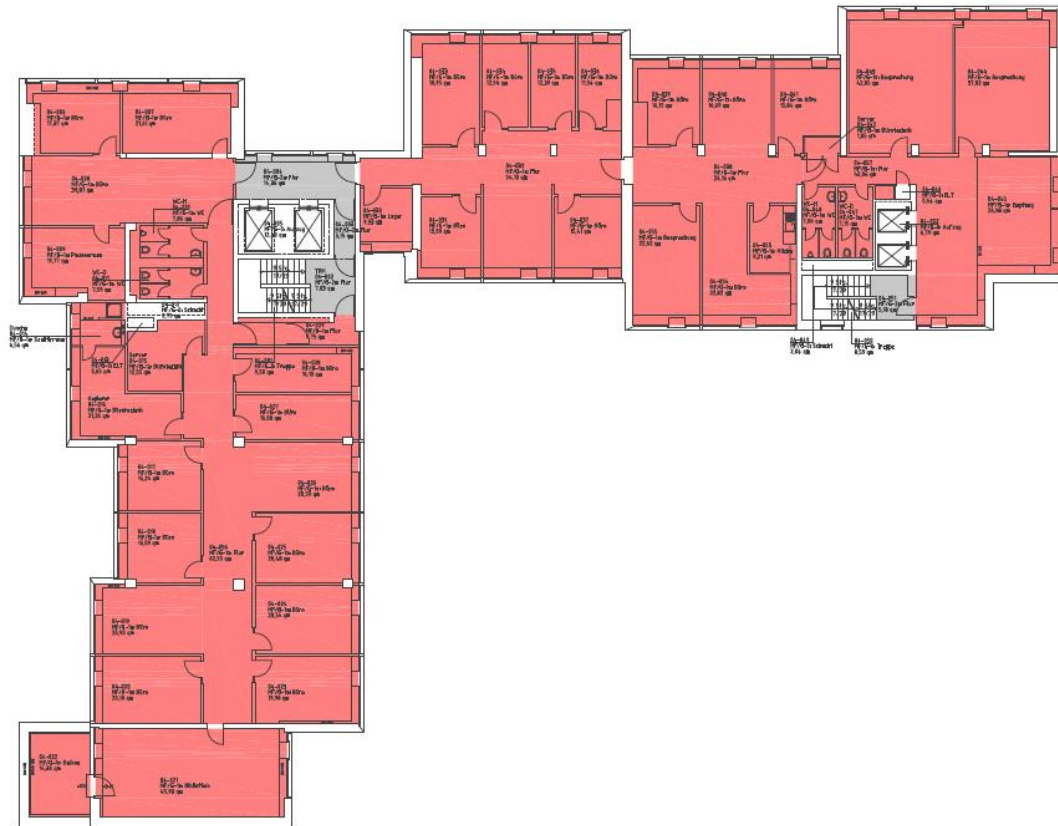
## ENERGIEAUSWEIS

Energieausweis gültig bis	09.06.2024	Heizenergieverbrauchswert	-
Stromverbrauchswert	185,00	Energiebedarf alt	-

## IMPRESSIONEN



REGELGRUNDRISS



Wie besprochen, zahlt der Mieter im Falle eines Mietvertragsabschlusses, unsere Provision in Höhe von 3,0 Netto-Monatsmieten bei einer Mietvertragslaufzeit von bis zu 5 Jahren und 3,5 Netto-Monatsmieten ab 5 Jahren jeweils zzgl. Neben-/ Betriebskosten und gesetzlich geltender Mehrwertsteuer. Enthalten die Miet- oder Pachtverträge Optionen für die Verlängerung der Miet- oder Pachtzeit und/oder Vormieterrechte, so erhöht sich die Provision jeweils um 0,5 Netto-Monatsmieten zzgl. Neben-/ Betriebskosten und gesetzlich geltender Mehrwertsteuer. Die Provision ist bei Vertragsabschluss fällig.